

| | |
|-------------|---------------------|
| 1. WEJŚCIE | 1,82m ² |
| 2. HALL | 3,60m ² |
| 3. WC | 1,45m ² |
| 4. KUCHNIA | 6,65m ² |
| 5. GARAŻ | 15,57m ² |
| 6. KORYTARZ | 2,14m ² |
| 7. SALON | 21,51m ² |

PARTER 52,74m²

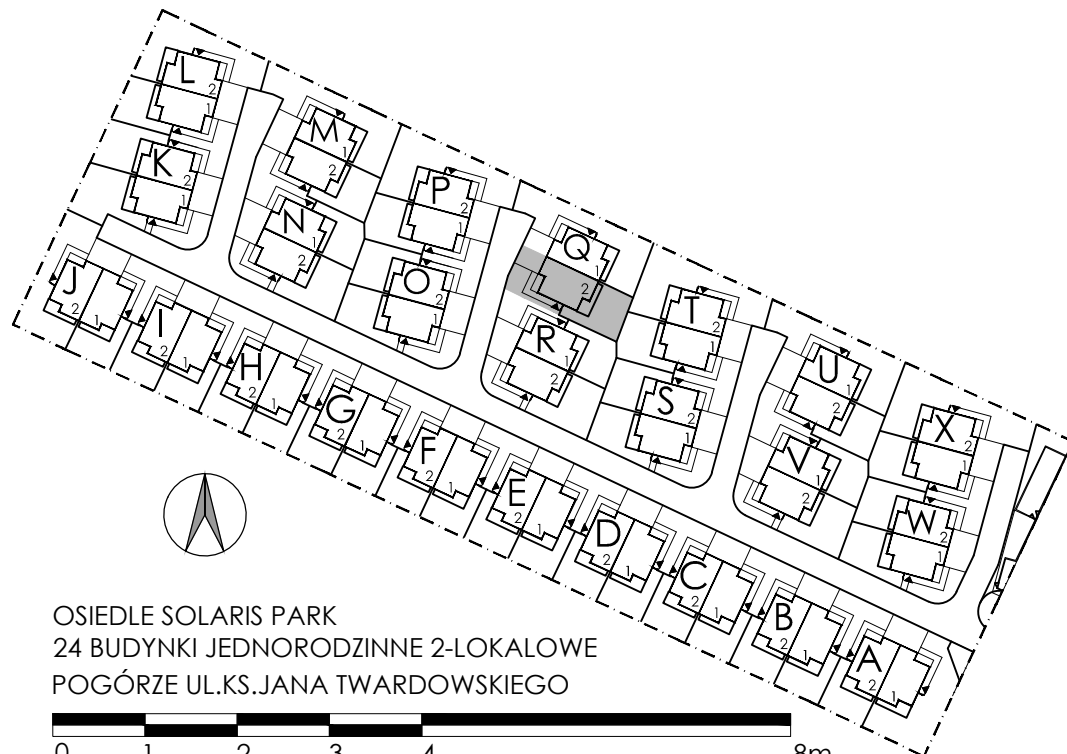
POWIERZCHNIA UŻYTKOWA 104,25m²

powierzchnia użytkowa obliczona
zgodnie z PN-ISO 9836:2015-12

8. SCHODY 2,39m²

POWIERZCHNIA KOMERCYJNA 143,50m²

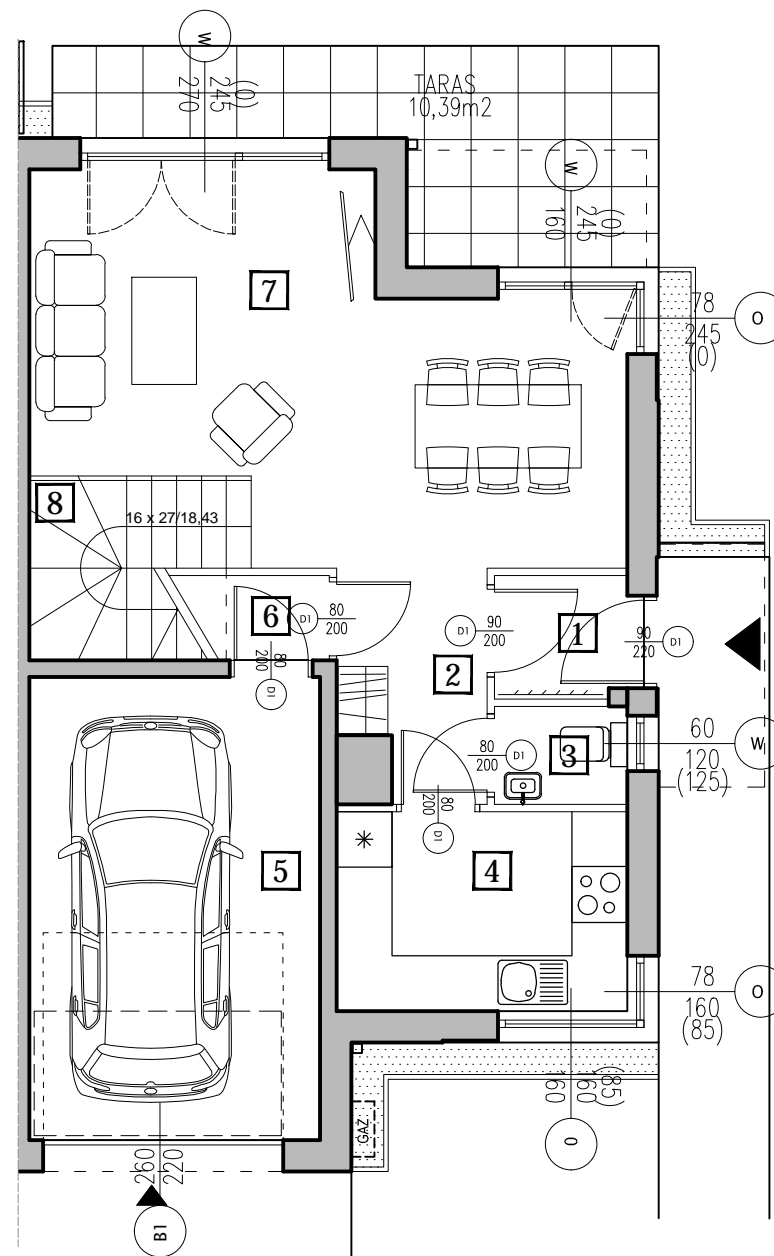
OGRÓDEK 127,40m²



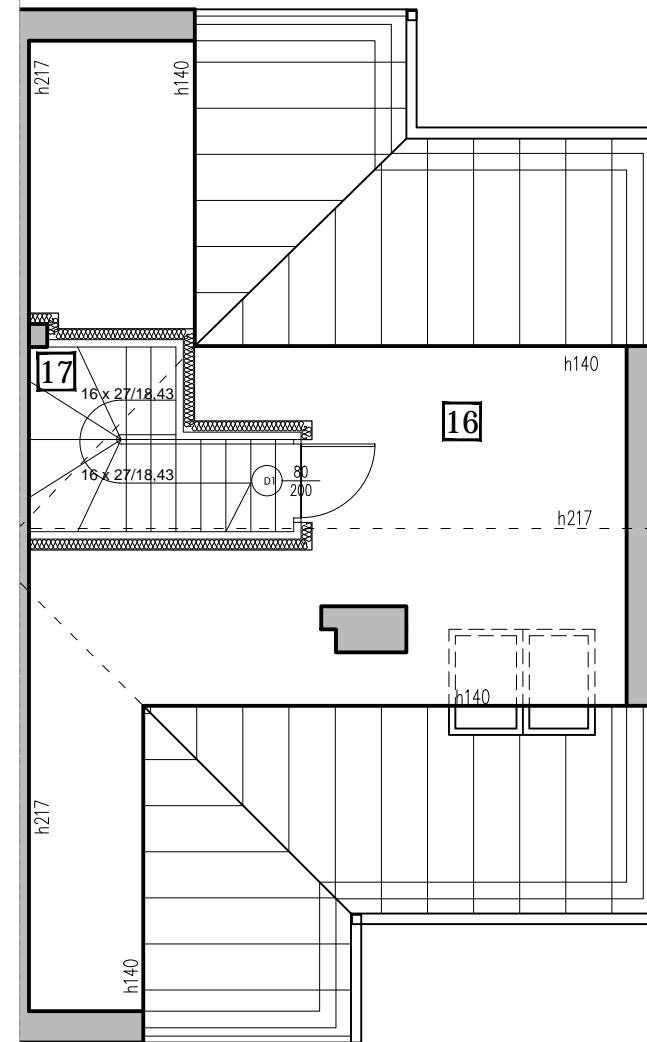
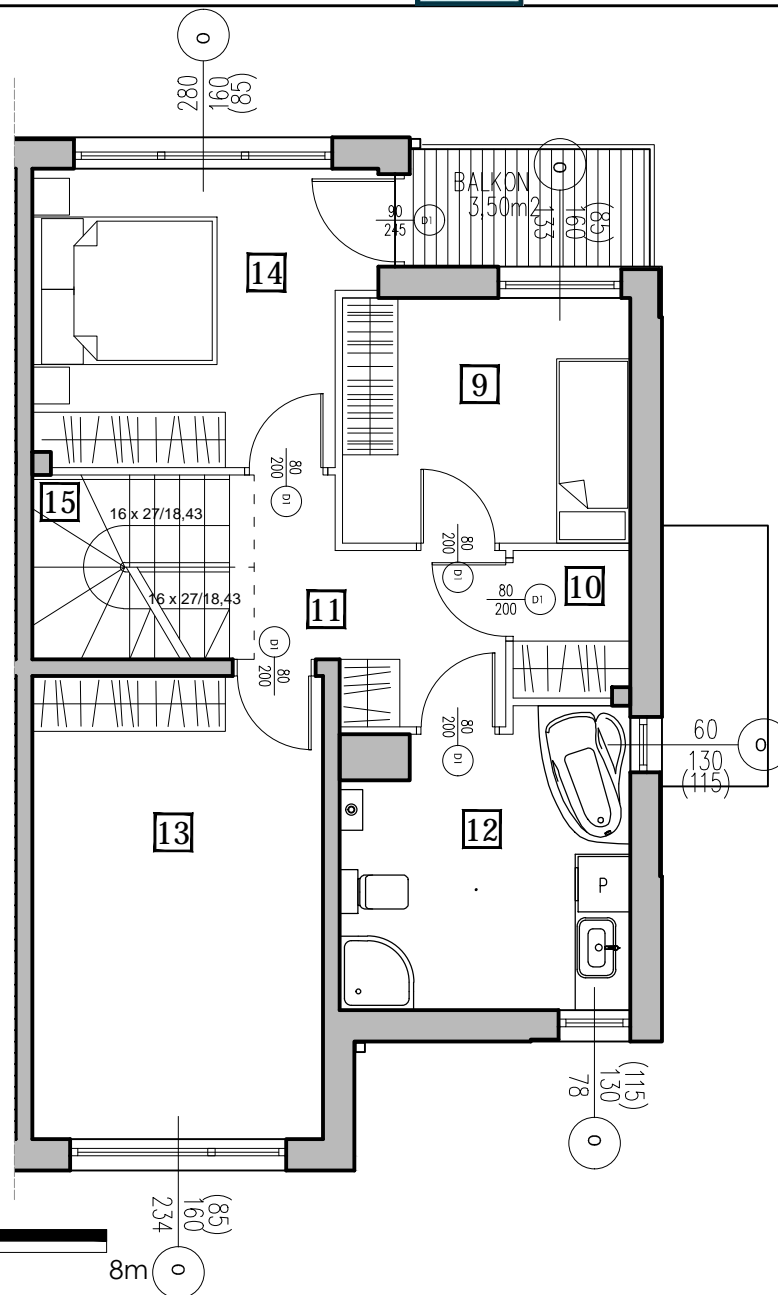
OSIEDLE SOLARIS PARK
24 BUDYNKI JEDNORODZINNE 2-LOKALOWE
POGÓRZE UL.KS.JANA TWARDOWSKIEGO



przykładowa aranżacja mieszkania



| | |
|---|----------------------------|
| 9. SYPIALNIA | 8,13m ² |
| 10. GARDEROBA | 1,92m ² |
| 11. KORYTARZ | 5,65m ² |
| 12. ŁAZIENKA | 9,24m ² |
| 13. SYPIALNIA | 15,57m ² |
| 14. SYPIALNIA | 11,00m ² |
| PIĘTRO I | 51,51m² |
| POWIERZCHNIA UŻYTKOWA | 104,25m² |
| powierzchnia użytkowa obliczona zgodnie z PN-ISO 9836:2015-12 | |
| 15. SCHODY | 4,17m ² |
| 16. PODDASZE | 28,37m ² |
| (pow. podłogi dla wysokości pomieszczenia większej niż 1,4 m) | |
| 17. KLATKA SCHODOWA | 4,32m ² |



OSIEDLE SOLARIS PARK
24 BUDYNKI JEDNORODZINNE 2-LOKALOWE
POGÓRZE UL.KS.JANA TWARDOWSKIEGO



przykładowa aranżacja mieszkania